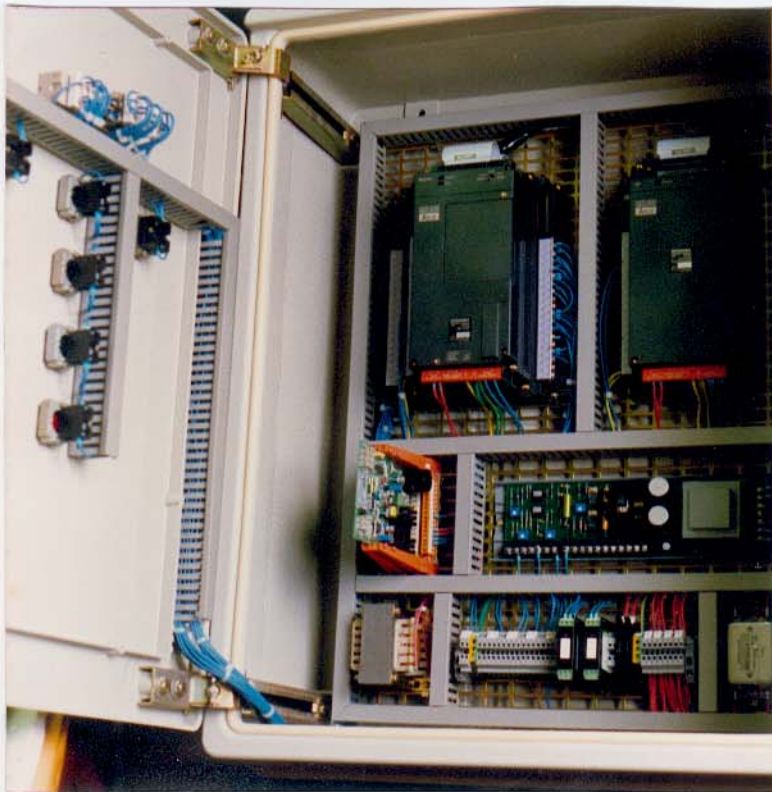


PILOTER DE L'HYDRAULIQUE EN PROPORTIONNEL A LA SEITA GRACE A LA PUISSANCE DES AUTOMATES MITSUBISHI !

OBJECTIFS:

- Reguler en vitesse un broyeur de tabac , en absorbant des efforts enormes et irreguliers dus a l'arrivee aleatoire de " blocs " de tabac.
- Assurer grace a une vitesse reguliere , une qualite optimum constante du tabac traite.



SOLUTIONS :

- Utiliser un moteur hydraulique , pour profiter de son couple important.
- Piloter la servo-valve par un automate MITSUBISHI qui gere la regulation de debit en boucle fermee en prenant les informations d'un tachymetre electronique.
- Un ensemble roues codeuses permet a l'utilisateur de preselectionner la vitesse desiree en tours/minute.
- L'automate informe l'operateur de la vitesse reelle par l'intermediaire d'un afficheur trois digits.

RESULTATS :

- La boucle de regulation en vitesse tourne avec une precision de 1% , malgre les variations enormes de couple.
- La qualite des feuilles de tabac resultant de l'operation sont de bien meilleure qualite !

**HYDRAULIQUE PROPORTIONNELLE ET AUTOMATE MITSUBISHI
UN COUPLE PERFORMANT !**